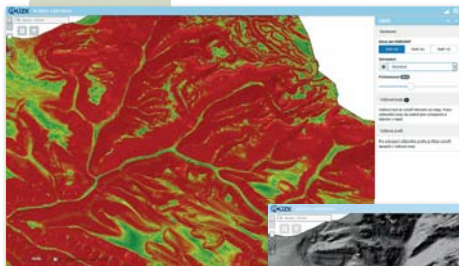


# MAPOVÁ APLIKACE ANALÝZY VÝŠKOPISU

Aplikace umožňuje prohlížení výškopisných dat odvozených z digitálního modelu reliéfu nebo povrchu. Zdrojem jsou IMAGE služby, které poskytují data výškopisu z území ČR. Aplikace využívá dvou podkladových vrstev (Základní mapy ČR a Ortofoto ČR). Uživatel si může nad zvoleným územím vykreslit sklonitost svahů, jejich orientaci ke světovým stranám, nebo zobrazit stíno-

vaný reliéf v odstínech šedé, případně barevný. Zároveň nabízí i možnost zobrazení stínovaného reliéfu se Z-faktorem 10 v odstínech šedi, který zvýrazní relativní výškovou členitost. Výsledkem je vyniknutí některých mírně výrazných tvarů reliéfu, které v prostém stínovaném reliéfu nejsou zřetelné. Při použití této funkce je třeba mít na paměti, že výsledek neodpovídá skutečnosti.

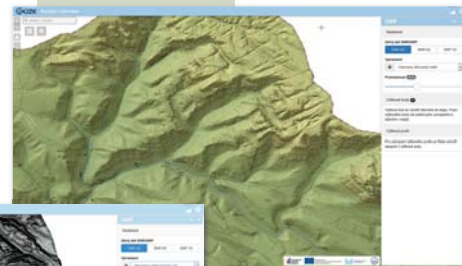
Sklonitost svahů,  
Hřensko



Orientace svahů ke světovým stranám,  
Hřensko



Barevný stínovaný reliéf,  
Hřensko



Stínovaný reliéf v odstínech šedi,  
Hřensko

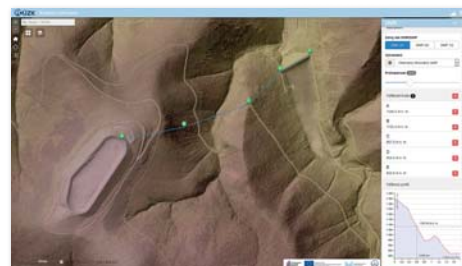


Stínovaný reliéf v odstínech šedi se Z-faktorem,  
Hřensko

Uživatel aplikace si může přidat vrstvu katastrální mapy nebo inverzní mapu pozemkového katastru. Díky tomu je možné si ověřit např. sklonitost vybraného pozemku. K dispozici je i odečet výšky bodu v mapě a dynamická funkce výškového profilu zvolené trasy.



Sklonitost svahů s přidanou katastrální mapou,  
České Budějovice



Výškový profil,  
vodní nádrž Dlouhé Stráně



Mapová aplikace je dostupná na  
<http://ags.cuzk.cz/dmr/>



nebo na Geoportálu ČÚZK  
<http://geoportal.cuzk.cz>



OCENĚNO

## ANALÝZY VÝŠKOPISU VÍTEŽ SOUTĚŽE MAPA ROKU 2015

Hodnotící komise v soutěži Mapa roku 2015 vyhlásila v rámci veletrhu Svět knihy, konaném na Výstavišti v Praze, v kategorii Digitální kartografické produkty a aplikace na internetu jako nejlepší dílo Analýzy výškopisu.

